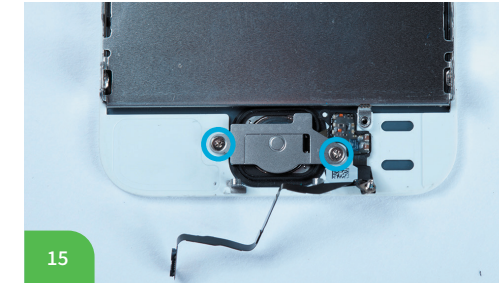


resaltos de la parte posterior de la pantalla. Cuando todo esté bien encajado, presiona suavemente hacia abajo la parte de goma situada alrededor del botón propiamente dicho con la espátula de plástico.



🇩🇪 Setze dann die Metallklammer wieder ein und **schraube sie fest**.

🇬🇧 Put the metal cover back and secure it with **two screws**.

🇫🇷 Remplace le couvercle en métal et fixe-le avec **les deux vis**.

🇮🇹 Rimonta il coperchio di metallo e fissalo con **due viti**.

🇪🇸 Coloca de nuevo la tapa metálica y fijala con **los dos tornillos**.



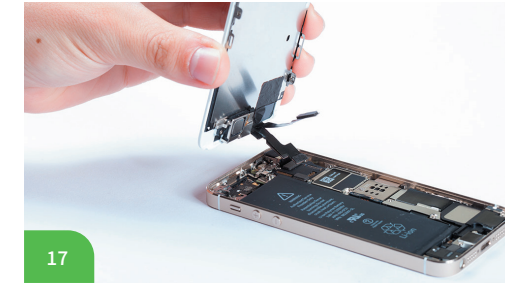
🇩🇪 Zum Schluss drückst Du ganz sanfte das Flexkabel ein wenig fest, so dass es auf der Displayrückseite gut sitzt. Klappe es dann wieder ein und fixiere es mit der **verbleibenden Schraube**.

🇬🇧 Gently press the cable back in place so it sticks to the back of the screen. Fold it back down and secure it with **the remaining screw**.

🇫🇷 Appuie doucement sur le câble pour le remettre en place, de sorte qu'il reste contre l'arrière de l'écran. Replie-le vers le bas et fixe-le avec **la vis restante**.

🇮🇹 Premi delicatamente il cavo al suo posto così si attacca al retro dello schermo. Piegallo di nuovo verso il basso e fissalo con **la vite rimanente**.

🇪🇸 Presionando suavemente, coloca el cable de nuevo en su lugar de manera que quede adherido a la parte posterior de la pantalla. Dóblalo de nuevo hacia abajo y fijalo con **el tornillo restante**.



🇩🇪 Nimm das neue Display zur Hand, löse die Schutzfolie von der Rückseite ab und befestige zunächst diese **drei Konnektoren** wieder auf der Hauptplatine.

🇬🇧 Grab your new screen, remove the protective film from the rear and attach **these three connectors** to the logic board.

🇫🇷 Prends ton nouvel écran, retire le film de protection appliqué derrière l'écran et branche ces **trois connecteurs** sur la carte logique.

🇮🇹 Prendi il nuovo schermo, rimuovi la pellicola protettiva dal retro e collega **questi tre connettori** alla scheda logica.

🇪🇸 Toma tu nueva pantalla, quita la película protectora de la parte posterior y conecta **estos tres conectores** a la placa lógica.



🇩🇪 Achte darauf, dass sich die Verbindungen nicht lockern. Biege das Display nicht zu weit auf und befestige die Metallabdeckung wieder mit **vier Schrauben**. Übe dabei ein wenig Druck auf die Abdeckung aus, damit die Konnektoren auch wirklich fest bleiben.

🇬🇧 Watch out for loose connections. Don't bend the screen too far back and reattach the metal cover with **four screws**. Gently apply a bit of pressure to the cover while doing so in order to keep the connectors securely fixed to the logic board.

🇫🇷 Fais attention aux connexions mal branchées. Ne plie pas trop l'écran vers l'arrière et remplace le couvercle en métal avec **les quatre vis**. Applique délicatement une légère pression sur le couvercle tout en maintenant les connecteurs solidement branchés sur la carte logique.

🇮🇹 Attenzione alle connessioni allentate. Non piegare lo schermo troppo indietro e rimonta il coperchio di metallo con **quattro viti**. Applica delicatamente una leggera pressione sul coperchio durante l'operazione, in modo da mantenere i connettori fissati saldamente alla scheda logica.

🇪🇸 Cuidado con las conexiones flojas. No inclines la pantalla demasiado hacia atrás y vuelve a montar la tapa metálica con **los cuatro tornillos**. Presiona suavemente la tapa mientras realizas esta operación con el fin de mantener los conectores firmemente sujetos a la placa lógica.



🇩🇪 Setze den Anschluss für den Home-Button wieder an seinen Platz auf der Hauptplatine und sichere ihn anschließend mit der **kleinen Metallklammer**. Sie gehört so herum auf den Stecker. Von nun an musst Du darauf achten, das Display nicht mehr aufzuklappen, da Du sonst möglicherweise das Home-Button-Flexkabel beschädigst.

🇬🇧 Put the connector for the home button back in its place on the logic board and secure it with the **little metal clamp**. This shows which way around the clamp goes onto the connector.

🇫🇷 Next, press the screen into the frame of the device. Start with the top near the FaceTime-Camera and work your way down towards the home button. Keep checking if everything is flush and that there are no gaps.

🇮🇹 Ensuite, appuie sur le nouvel écran pour le remettre dans le cadre. Commence par le haut, près de la caméra FaceTime, puis continue à appuyer en allant vers le bouton Home. Tout en faisant cela, vérifie si l'écran est bien inséré et qu'il n'y a pas d'écart.

🇪🇸 A continuación, coloca la pantalla presionándola sobre el marco del dispositivo. Empieza por la parte superior, junto a la cámara FaceTime, y ve bajando hacia el botón de inicio. Comprueba constantemente que la pantalla está bien alineada por todos los lados y que no quedan holguras.

🇩🇪 Vuelve a poner en su lugar el conector del botón de inicio sobre la placa lógica y fijalo con **la placa metálica**. En la siguiente imagen se muestra la posición en que se coloca la placa sobre el conector. Cuando te hayas asegurado de que todo está perfectamente colocado, tras presionar con la espátula de plástico, puedes continuar. A partir de ahora, asegúrate de no levantar la pantalla más allá de esto. En caso contrario, podrías dañar el cable del botón de inicio.

🇬🇧 Put the connector for the home button back in its place on the logic board and secure it with the **little metal clamp**. This shows which way around the clamp goes onto the connector.



🇩🇪 Als nächstes presst Du das Display wieder in den Gehäuserahmen. Beginne damit an der Oberseite, also an der Hörmuschel, und arbeite Dich nach unten zum Homebutton vor. Kontrolliere dabei stets, dass alles bündig sitzt und sich keine Lücken zwischen Display und Gehäuse bilden.

🇬🇧 Next, press the screen into the frame of the device. Start with the top near the FaceTime-Camera and work your way down towards the home button. Keep checking if everything is flush and that there are no gaps.

🇫🇷 Ensuite, appuie sur le nouvel écran pour le remettre dans le cadre. Commence par le haut, près de la caméra FaceTime, puis continue à appuyer en allant vers le bouton Home. Tout en faisant cela, vérifie si l'écran est bien inséré et qu'il n'y a pas d'écart.

🇮🇹 Ora, premi lo schermo nella cornice del dispositivo. Inizia con la parte superiore, vicino alla videocamera FaceTime, e prosegui lavorando verso il basso. Continua a controllare che lo schermo sia a filo su tutti i lati e che non ci siano crepe.

🇪🇸 A continuación, coloca la pantalla presionándola sobre el marco del dispositivo. Empieza por la parte superior, junto a la cámara FaceTime, y ve bajando hacia el botón de inicio. Comprueba constantemente que la pantalla está bien alineada por todos los lados y que no quedan holguras.



🇩🇪 Zu guter Letzt befestigst Du das Ganze noch mit den **zwei Pentalobe-Schrauben** links und rechts vom Dock-Anschluss.

🇬🇧 Last but not least put the **two pentalobe screws** back in their places next to the dock connector on the bottom of the device.

🇫🇷 Enfin, remplacez les **deux vis pentalobées** à leur place, à côté du connecteur de dock en bas de l'appareil.

🇮🇹 Ultimo ma non meno importante, rimonta **le due viti iti a testa pentalobata** al loro posto accanto al connettore dock sul fondo del dispositivo.

🇪🇸 Por último, pero no por ello menos importante, vuelve a colocar en su lugar **los dos tornillos Pentalobe** situados junto al conector dock en la parte inferior del dispositivo.

🇩🇪 Problemlösungen

Display geht nicht an? Pixelfehler? Das iPhone piept oder vibriert nur noch? Die Lösung findest Du in unseren FAQ auf support.fixxoo.de/hc/de/

Fixxoo Erfolgsgarantie

Du schaffst es nicht? Kein Problem, Fixxoo erledigt den Rest. Der Preis für das Reparatur-Set wird Dir angerechnet. Du zahlst also höchstens den regulären Preis für eine Fixxoo-Reparatur. **Einzige Bedingung:** Das Ersatzteil und Dein iPhone dürfen durch Deinen Reparaturversuch nicht beschädigt worden sein — wenn eine Schraube fehlt, ist das aber nicht so schlimm.

🇬🇧 Troubleshooting

Screen won't turn on? Faulty pixels? Your iPhone keeps beeping or vibrating? You will most likely find an answer to your questions in our FAQ at support.fixxoo.de/hc/de/

Fixxoo Garantie

If you feel like it's all too much, no problem. We will take care of the rest. You will be credited the cost of the repair kit. This means that you only pay the difference to the price of a regular screen replacement by Fixxoo. **Only condition:** the replacement screen and your phone may not be damaged further by your repair efforts. However, if you are only missing a screw or two we won't mind.

🇫🇷 Dépannage

L'écran ne démarre pas? Pixels défectueux? Ton iPhone se met à vibrer sans arrêt? Tu trouveras sûrement une réponse à tes questions dans notre FAQ sur support.fixxoo.de/hc/de/

Garantie Fixxoo

Si tu n'es pas en mesure de terminer l'opération, ne t'inquiète pas. Nous nous occuperons du reste. Tu sera

crédité du coût de ce kit de réparation. Cela signifie que tu ne devras payer que la différence avec la réparation ordinaire d'un écran effectuée par Fixxoo. **La seule condition:** L'écran de remplacement et ton téléphone ne doivent pas être endommagés davantage par tes tentatives de réparation. Toutefois, s'il te manque une vis ou deux, ce ne sera pas un problème.

🇮🇹 Risoluzione dei problemi

Lo schermo non si avvia? Pixel difettosi? Il tuo iPhone vibra costantemente? Troverai sicuramente una risposta alle tue domande nella nostra FAQ su support.fixxoo.de/hc/de/

Garanzia Fixxoo

Se non sei in grado di finire il lavoro, non ti preoccupare. Fixxoo se ne occuperà al posto tuo. Ti verrà accreditato il costo di questo set per la riparazione. Ti verrà addebitata solamente la differenza rispetto al prezzo di una normale riparazione da parte di Fixxoo. **Solo una condizione:** Lo schermo sostitutivo e il telefono non devono essere danneggiati ulteriormente dai tuoi sforzi per la riparazione. Tuttavia, se manca una vite o due non è un problema.

🇪🇸 Solución de problemas

¿La pantalla no se inicia? ¿Pixel defectuoso? ¿Tu iPhone vibra constantemente? Seguramente encontrarás una respuesta a tus preguntas en nuestra FAQ support.fixxoo.de/hc/de/

Garantía Fixxoo

Si no puedes terminar el trabajo, no te preocupes. Fixxoo se ocupará por tí. Se te tomará en cuenta lo que haz pagado por el kit de reparación. Solamente se te cobrará la diferencia con respecto al precio de una reparación realizada por parte de Fixxoo. **Solo hay una condición:** la pantalla sustitutiva y el teléfono no deben haberse dañados en tu intento de reparar el teléfono. Igualmente, si falta un tornillo (o dos), no hay ningún problema.

FIXXOO Reparatur-Set iPhone 5s/SE-Display

🇩🇪 Anleitung

🇬🇧 Tutorial

🇫🇷 Instructions

🇮🇹 Istruzioni

🇪🇸 Guía



🇩🇪 Mit dem Fixxoo Reparaturset bringst Du Dein iPhone in Nullkommanichts wieder auf Vordermann! Alles, was Du dazu brauchst, ist in dieser Packung enthalten.

Eine ausführliche Videoanleitung, FAQ und weitere Hilfen zur Reparatur Deines iPhone 5s/SE findest Du auf support.fixxoo.de/hc/de/

🇬🇧 Your iPhone will be as good as new in no time with the Fixxoo Repair Kit. Everything you need is in this box. For a detailed video tutorial, FAQ, and more support for repairing your iPhone 5s/SE please visit [.de/repair](https://support.fixxoo.de/hc/de/).

🇫🇷 Ton iPhone sera comme neuf en un rien de temps avec le kit de réparation Fixxoo. Tout ce que t'as besoin se trouve dans cette boîte. Tu trouveras un tutoriel vidéo, les FAQ et autre support pour la réparation de ton iPhone 5s/SE sur [.de/repair](https://support.fixxoo.de/hc/de/).

🇮🇹 Il tuo iPhone tornerà come nuovo in men che non si dica con il kit di riparazione Fixxoo. Tutto ciò che ti serve è in questa scatola. Troverai una video guida, le nostre FAQ e altro supporto per la riparazione del tuo iPhone 5s/SE su [.de/repair](https://support.fixxoo.de/hc/de/).

🇪🇸 Tu iPhone estará como nuevo en un momento con el kit de reparación de Fixxoo. Todo lo que necesitas está en esta caja. Un video tutorial, preguntas frecuentes y más ayuda para reparar su iPhone 5s/SE se puede encontrar en [.de/repair](https://support.fixxoo.de/hc/de/).



1 Zuerst löst Du mit dem Pentalobe-Schraubendreher aus dem Reparaturset die **beiden Schrauben** an der Unterseite des iPhone 5s/SE, rechts und links neben dem Dock-Anschluss.

First, remove the **two pentalobe screws** on the bottom of the iPhone 5s/SE next to the dock connector.

Dévisse d'abord les **deux vis pentalobées** situées en bas de l'iPhone 5s/SE, à côté du connecteur de dock.

Innanzitutto, rimuovi le **due viti a testa pentalobata** sulla parte inferiore di iPhone 5s/SE, accanto al connettore dock.

En primer lugar, retira **los dos tornillos Pentalobe** de la parte inferior del iPhone 5s/SE situados junto al conector dock.



2

Nun bedienst Du Dich des Saugnapfes oder eines dünnen Metallspatels, um das Display vom Gehäuse zu lösen. Welches Werkzeug Du verwendest, hängt davon ab, in welchem Zustand sich Dein Display befindet. Ist es noch einigermaßen intakt, funktioniert der Saugnapf sehr gut.

Now you make good use of the suction cup or the thin metal spatula in order to lift the screen out of the frame. Which of the two you will use depends largely on the state of your screen. If it's still mostly uncracked, the suction cup will work just fine.

Utilise maintenant la ventouse ou la fine spatule en métal pour soulever et retirer l'écran hors de son cadre. Le choix de l'outil à utiliser dépend en grande partie de l'état de ton écran. Si la plus grande partie de l'écran n'est pas fissurée, la ventouse fonctionnera très bien.

Ora utilizza la ventosa o la spatola metallica sottile per sollevare lo schermo estraendolo dalla cornice. Lo strumento da utilizzare dipende soprattutto dallo stato dello schermo. Se è ancora in gran parte privo di crepe, la ventosa funziona bene.

Ahora, utiliza la ventosa o la púa metálica con el fin de desmontar la pantalla del marco. La elección de una u otra dependerá en gran medida del estado de la pantalla. Si no tiene muchas fisuras, la ventosa funcionará bien.



Ist es dagegen sehr zersplittert, findet er nicht genug halt. Dann solltest Du das Metall-Plektrum aus dem Reparatur-Set einsetzen. Alternativ kannst Du versuchen, mit etwas Paketklebeband auf dem gesplitterten Display eine glatte Oberfläche zu schaffen, die dem Saugnapf eine ausreichend glatte Fläche bietet.

If, however, it is utterly destroyed, this is likely not to work. In this case you should grab the metal plectrum from the repair kit. Alternatively, you could try creating a flat surface for the suction cup to hold on to by applying some tape to the screen.

Cependant, si l'écran est complètement cassé, la ventouse ne pourra pas marcher. Dans ce cas, tu devrais prendre le plectre en métal fourni dans le kit de réparation. Sinon, tu peux essayer de créer une surface plane en collant du ruban adhésif sur l'écran afin de pouvoir utiliser la ventouse.

Se invece è completamente distrutto, è probabile che la ventosa non funzioni. In questo caso, prendi il plettro in metallo dal kit di riparazione. In alternativa, puoi provare a creare una superficie piana affinché la ventosa faccia presa, applicando nastro adesivo sullo schermo.

Sin embargo, si está completamente rota, es probable que esto no funcione. En este caso, tendrás que usar la púa metálica del kit de reparación. También puedes intentar crear una superficie plana como soporte de sujeción de la ventosa aplicando un poco de cinta a la pantalla.



Fahre mit dem Metall-Plektrum zwischen Gehäuse und Display. Pass dabei auf, es in der Gegend des Home-Buttons nicht zu weit hinein zu schieben. So hebelst Du das gesamte Display, inklusive des Metallrahmens aus dem Gehäuse.

Vorsicht: Öffne es zunächst nur ein klein wenig und achte darauf, nicht das Flexkabel des Home-Buttons abzureißen.

Drive the plectrum between frame and screen. Be careful not to insert it too far into the device in the area around the home button. Slowly lift up the screen, together with the inner metal frame it is attached to inside the device.

Warning: Open it very slowly at first and be careful not to rip the cable connecting the home button.

Passe le plectre entre le cadre et l'écran. Fais attention de ne pas l'insérer trop loin dans l'appareil, en particulier dans la zone située autour du bouton Home. Soulève lentement l'écran en même temps que la structure métallique interne qui est fixée à l'intérieur de l'appareil.

Avvertimento : Ouvre-le très lentement au début et fais attention à ne pas déchirer le câble connectant le bouton Home.

Guida il plettro tra la cornice e lo schermo. Attenzione a non inserirlo troppo in profondità nel dispositivo nella zona intorno al tasto home. Solleva lentamente lo schermo, insieme alla cornice metallica interna cui è attaccato all'interno del dispositivo.

Avvertenza: apri dapprima molto lentamente e presta attenzione a non strappare il cavo che collega il tasto home.

Introduce la púa entre el marco y la pantalla. Ten cuidado de no introducirla demasiado hacia el interior del dispositivo en la zona que rodea el botón de inicio. Levanta lentamente la pantalla, junto con la estructura metálica interior a la que está unida dentro del dispositivo.

Advertencia: levántala muy despacio al principio y ten cuidado de no arrancar el cable que conecta el botón de inicio.



5

Das erste, was Du aus dem Inneren des iPhone 5s/SE zu sehen bekommst, ist die Verbindung des Home-Button mit Touch ID zum Logic-Board. Trenne diese Verbindung, indem Du die **kleine Klammer** von dem Anschluss auf der Hauptplatine löst. Fahre dazu mit der spitzen Seite des Metallspatels vorsichtig unter das Metallteil.

The first thing you see when opening the device is the connection between the home button and the logic board. Remove the **little metal clamp** securing the connector to the logic board. Use the tip of the plastic spatula to carefully pry it off.

La première chose que tu vois en ouvrant l'appareil, est la connexion entre le bouton Home et la carte logique. Retire le **petit collier métallique** qui fixe le connecteur à la carte logique. Utilise le bout de la spatule en plastique pour le soulever délicatement.

La prima cosa che vedi quando apri il dispositivo è il collegamento tra il tasto home e la scheda logica. Rimuovi il **piccolo morsetto in metallo** che fissa il connettore alla scheda logica. Utilizza la punta della spatola di plastica per estrarlo facendo leva con cautela.

Lo primero que se ve al abrir el dispositivo es la conexión entre el botón de inicio y la placa lógica. Retira la **placa metálica** que fija el conector a la placa lógica. Utiliza la punta de la espátula de plástico para extraerla cuidadosamente haciendo palanca.



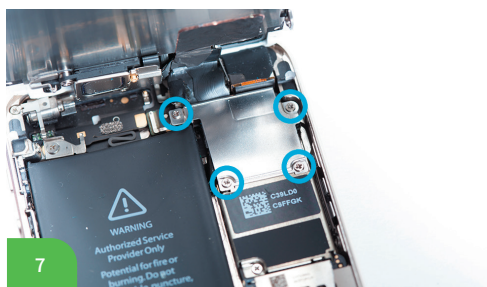
Jetzt kannst Du auch den **Konnetktor** selbst lösen. Klappe das Display nun vorsichtig etwas weiter auf.

Now you can disconnect the **cable itself**. Carefully bend open the screen a little further.

Maintenant, tu peux déconnecter le **câble**. Plie/soulève légèrement et prudemment l'écran pour avoir un écart un peu plus grand.

Ora è possibile scollare il **cavo** vero e proprio. Apri con cautela piegando lo schermo un poco di più.

Ahora ya puedes desconectar **el cable** propiamente dicho. Con cuidado, levanta un poco más la pantalla.



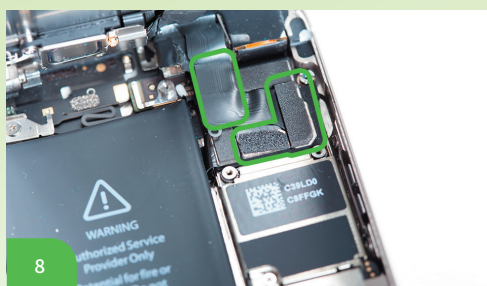
Klappe das Display gerade so weit auf, dass Du mit dem Kreuzschraubendreher aus dem Reparatur-Set die **vier Schrauben** der Metallabdeckung lösen kannst.

Open the screen just enough so you are able to reach these **four philips head screws** securing the metal cover.

Soulève l'écran juste assez pour pouvoir atteindre ces **quatre vis cruciformes** qui fixent le couvercle métallique.

Apri lo schermo solo di quanto necessario per raggiungere **queste quattro viti** con testa a croce che fissano il coperchio di metallo.

Levanta la pantalla lo suficiente para poder llegar a **estos cuatro tornillos** de cabeza en estrella que sujetan la tapa metálica.



Darunter verbergen sich die **drei Konnetktoren**, die das Display mit der Hauptplatine verbinden. Löse sie vorsichtig mit dem flachen Ende des Plastikspatels.

Hidden underneath are **three connectors** which link the screen to the logic board. Remove them carefully using the plastic spatula.

Il y a **trois connecteurs** qui sont cachés en dessous et qui connectent l'écran à la carte logique. Retire-les prudemment en utilisant la spatule en plastique.

Nascosti al di sotto, sono presenti **tre connettori** che collegano lo schermo alla scheda logica. Rimuovili con attenzione usando la spatola di plastica.

Ocultos debajo de esta, hay **tres conectores** que conectan la pantalla a la placa lógica. Retíralos con cuidado utilizando la espátula de plástico.



Wegen der besonderen Verknüpfung zwischen Touch ID und dem Apple A7 Chip im iPhone 5s/SE musst Du Deinen alten Home-Button weiter verwenden. Mit Ersatz-Buttons würde der Fingerabdrucksensor nicht mehr funktionieren. Du baust also von Deinem alten

Display den Home-Button ab. Löse dazu als erstes **diese Schraube**.

Due to the special bond between Touch ID and the Apple A7 CPU inside the iPhone 5s/SE you will have to continue using your old home button. Any replacement button would remove all fingerprint functionality from the phone. Therefore, you have to transfer your home button into the new screen. To do this, you need to loosen this **screw first**.

En raison de la connexion spéciale entre Touch ID et le processeur Apple A7 à l'intérieur de l'iPhone 5s/SE, tu devras continuer à utiliser ton ancien bouton Home. Remplacer ce bouton supprimerait toutes les fonctionnalités liées aux empreintes digitales du téléphone. Par conséquent, tu dois transférer ton bouton Home dans le nouvel écran. Pour faire cela, tu dois d'abord dévisser **cette vis**.

A causa del legame speciale tra il Touch ID e la CPU A7 Apple all'interno dell'iPhone 5s/SE, devi continuare a utilizzare il vecchio tasto home. Un eventuale tasto di ricambio eliminerebbe dal telefono tutte le funzionalità correlate alle impronte digitali. Pertanto, è necessario trasferire il tasto home nel nuovo schermo. A questo scopo, devi prima allentare **questa vite**.

Debido al vínculo especial entre el Touch ID y la Apple A7 CPU que componen el iPhone 5s/SE, tendrás que seguir utilizando tu antiguo botón de inicio. La sustitución del botón eliminaría completamente la función de reconocimiento de huella digital del teléfono. Por lo tanto, tienes que transferir el botón de inicio a la nueva pantalla. Para ello, debes, en primer lugar, aflojar **este tornillo**.



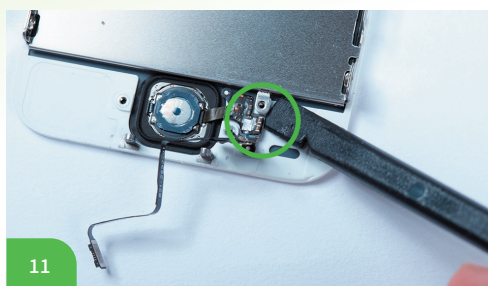
Anschließend klappt Du das Flexkabel etwas zur Seite und löst diese **beiden Schrauben**, um die Metallabdeckung abnehmen zu können.

Bend the cable out of your way a little, remove these **two screws** and the metal cover they secure.

Plie le câble pour dégager légèrement la zone, retire **ces deux vis** et le couvercle en métal qu'elles fixent.

Piega un poco il cavo in modo che non intralci, rimuovi **questi due viti** e il coperchio di metallo che esse fissano.

Aparta el cable ligeramente para que no te entorpezca y retira **estos dos tornillos** y la tapa metálica que ellos mismos están sujetando.



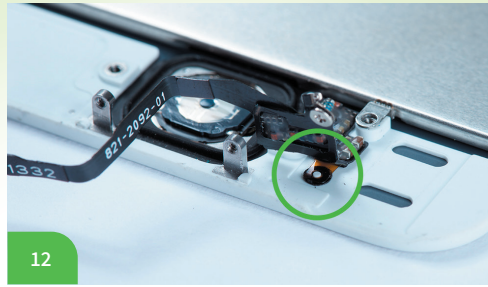
Jetzt löst Du vorsichtig das Flexkabel von der **oberen rechten Ecke** aus mit der flachen Seite des Plastikspatels. Es ist zwar recht robust, sei aber dennoch vorsichtig! **Wird es beschädigt, kannst Du Touch ID auf diesem iPhone nicht mehr verwenden.**

Delicately scrape off the cable starting from the **top right corner** using the plastic spatula. It is pretty tough, but be very careful nonetheless! **If it is damaged, Touch ID will not work on this phone.**

Décolle délicatement le **câble** à partir du coin en haut à droite, en grattant avec la spatule plastique. C'est assez robuste mais il faut rester très prudent! **Si le câble est endommagé, Touch ID ne fonctionnera pas sur ce téléphone.**

Delicatamente togli il cavo partendo **dall'angolo in alto a destra** utilizzando la spatola di plastica. È abbastanza robusto, ma occorre comunque molta attenzione! **Se è danneggiato, il Touch ID non funziona sul telefono.**

Delicadamente, desprende el cable empezando **por la esquina superior derecha** usando la espátula de plástico. Es bastante robusto, pero, aun así, intenta ser muy cuidadoso. **Si se daña, el Touch ID dejará de funcionar.**



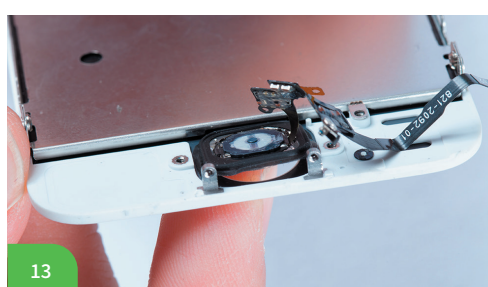
Achte auch darauf, die **kleine Öse** unten rechts nicht zu beschädigen, sie hält später die Kabelage an Ort und Stelle.

Take care not to damage **this little loop**, as it is responsible for holding the home button cable in place.

Fais attention à ne pas endommager **cette petite boucle**, car elle maintient en place le câble du bouton Home.

Presta attenzione a non danneggiare **questo piccolo anello**, in quanto trattiene in sede il cavo per il tasto home.

Ten cuidado de no dañar **este pequeño anillo**, ya que es el responsable de mantener en su lugar el cable del botón de inicio.



Dann drückst Du von der Display-Außenseite etwas gegen den Home-Button, bis er sich an der Innenseite löst. Nun kannst Du die Einheit aus Home-Button und Touch-ID-Flexkabel abnehmen.

Gently press against the home button from the front of the screen towards the rear until it starts to come off. Now you can remove the whole package — button, cables and all.

Appuie doucement sur le bouton Home de l'avant de l'écran vers l'arrière jusqu'à ce qu'il commence à se détacher. Tu peux maintenant retirer tous les éléments — les boutons, les câbles et tout le reste.

Premi delicatamente contro il tasto home dalla parte anteriore dello schermo verso il retro fino a quando non comincia a venire fuori. Ora puoi rimuovere tutto il gruppo: pulsanti, cavi e tutto.

Presiona suavemente el botón de inicio desde la parte frontal de la pantalla hacia la parte posterior hasta que empiece a desprenderse. Ahora ya puedes retirar el conjunto entero: botón, cables y todo lo demás.



Greife jetzt zu Deinem neuen iPhone 5s/SE Display und setze den Home-Button an der gleichen Stelle wieder ein. Achte darauf, dass die Kunststoff-Ösen auf die dazu passenden Stifte an der Display-Rückseite treffen. Wenn alles sitzt, drückst Du die Kunststofffolie rund um den Home-Button auf der Rückseite vorsichtig mit dem Plastikspatel etwas fest.

Grab your replacement screen and put the home button in the same place from where you removed it earlier. Match up the loops with the little nubs on the rear side of the screen. When everything fits nicely, gently press down on the rubber part around the actual button with the plastic spatula.

Prends ton écran de remplacement et place le bouton Home au même endroit d'où tu l'as retiré précédemment. Fais correspondre les boucles avec les petites bosses situées derrière l'écran. Quand tous les éléments sont correctement installés, appuie doucement sur la partie en caoutchouc autour du bouton actuel en utilisant la spatule en plastique.

Prendi lo schermo di ricambio e metti il tasto home nello stesso posto da cui lo hai rimosso in precedenza. Abina gli anelli con le piccole protuberanze sul lato posteriore dello schermo. Quando tutto si adatta bene, premi delicatamente verso il basso la parte in gomma attorno al pulsante vero e proprio con la spatola di plastica.

Toma tu pantalla de recambio y coloca el botón de inicio en el mismo lugar donde estaba antes de su extracción. Haz que coincidan los anillos con los pequeños